

別紙(5)柱状図

ボーリング柱状図

ボーリング柱状図

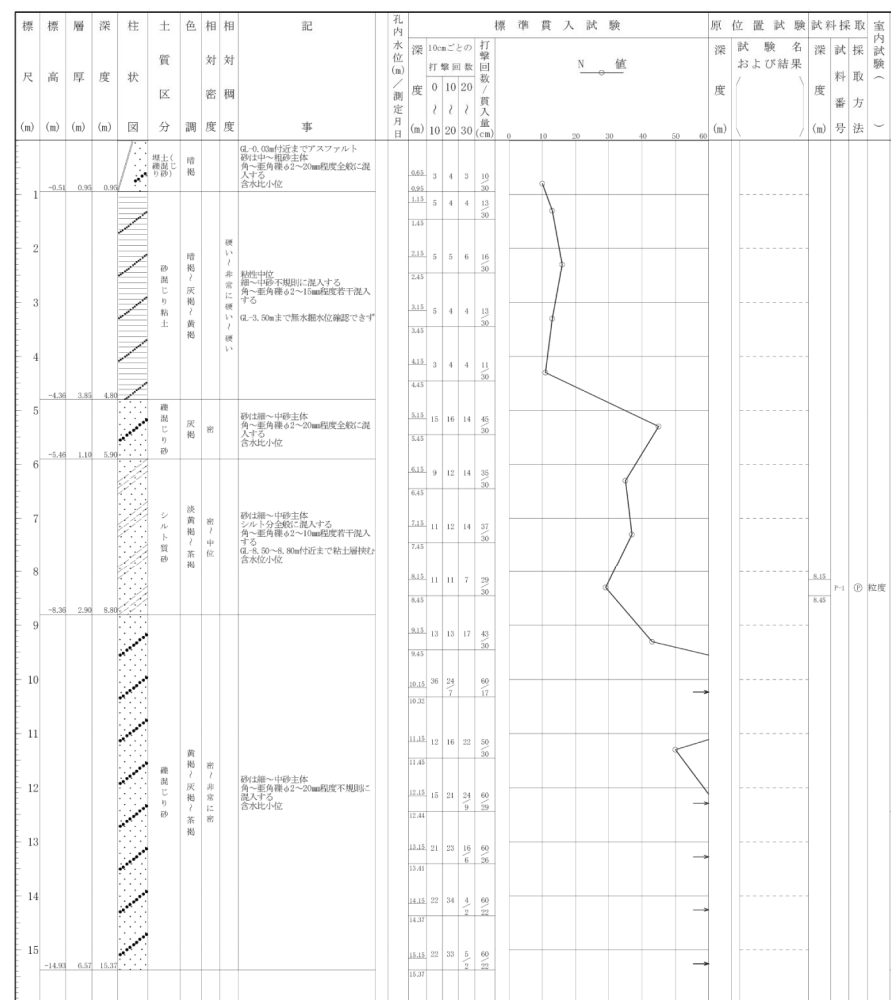
調査名

ボーリングNo. 2903015A

事業・工事名

シートNo.

ボーリング名	No.1	調査位置	兵庫県明石市大久保町ゆりのき通り1-4-7	北緯	34° 40' 57.53"		
発注機関	三陽産業株式会社 電話(06-6447-0346)		主任技師	岩本 和幸	現場代理人	尾崎 功一	
調査業者名	三陽産業株式会社 電話(06-6447-0346)		主任技師	岩本 和幸	現場代理人	尾崎 功一	
調査期間	平成 29年 3月 6日 ~ 29年 3月 7日		東経	134° 56' 11.07"	ボーリング責任者	上瀬 優	
孔口標高	KBM +0.44m	角	180°	方	北 0°	地盤勾配	東 90°
総掘進長	15.37m	度	上 90°	向	北 0°	試錐機	Do-D
			下 90°			エンジン	TF120V-E
						ポンプ	KANO V6C



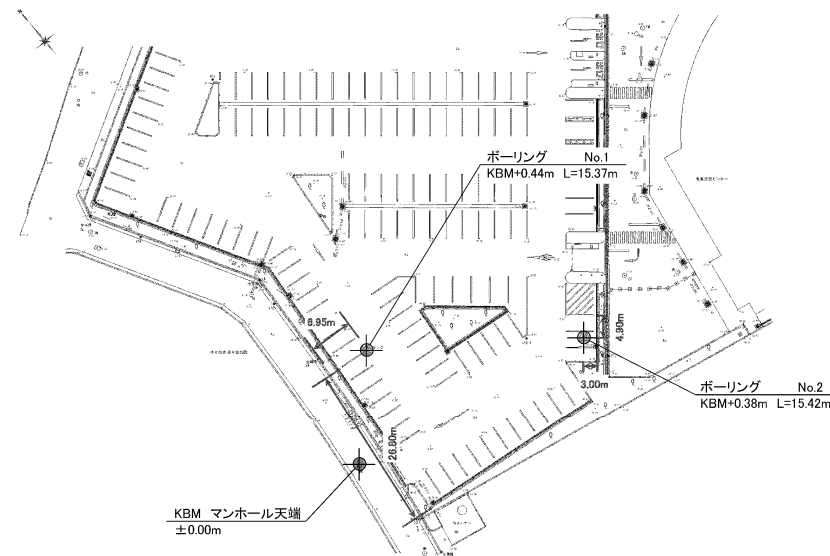
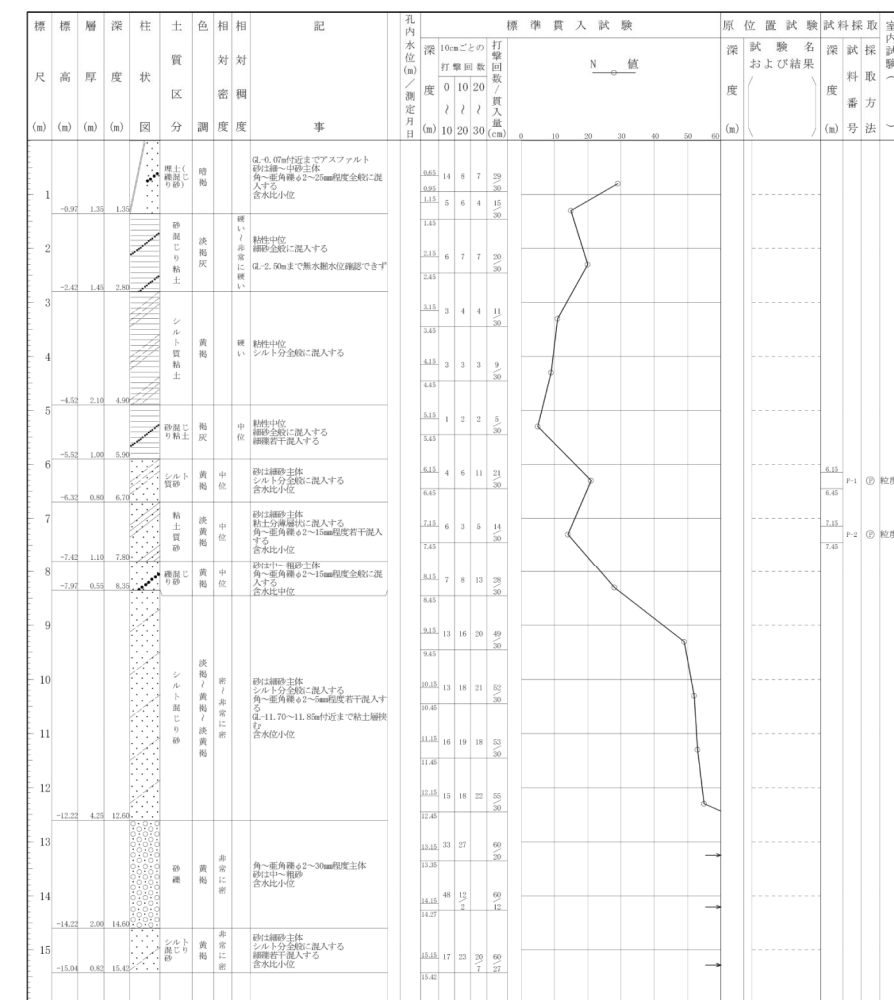
調査名

ボーリングNo. 2903015B

事業・工事名

シートNo.

ボーリング名	No.2	調査位置	兵庫県明石市大久保町ゆりのき通り1-4-7	北緯	34° 40' 57.15"		
発注機関	三陽産業株式会社 電話(06-6447-0346)		主任技師	岩本 和幸	現場代理人	尾崎 功一	
調査業者名	三陽産業株式会社 電話(06-6447-0346)		主任技師	岩本 和幸	現場代理人	尾崎 功一	
調査期間	平成 29年 3月 15日 ~ 29年 3月 16日		東経	134° 56' 12.69"	ボーリング責任者	上瀬 優	
孔口標高	KBM +0.38m	角	180°	方	北 0°	地盤勾配	東 90°
総掘進長	15.42m	度	上 90°	向	北 0°	試錐機	Do-D
			下 90°			エンジン	TF120V-E
						ポンプ	KANO V6C



特記事項		課長	担当	係長	担当	製作年月日	工事名称 (仮称) 関西こども研修センター設計・施工一括工事	内
						H31年1月31日	図面名称 ボーリング位置図・柱状図	縮尺
		一般財団法人 あかしこども財団						全業